

LE GROUPE DU 4 MARS AUJOURD'HUI C'EST...



Coopérative d'habitants à Lyon

### DES HABITANTS INVESTIS

13

logements



19 adultes, 14 enfants et 2 chats



de 3 à 70 ans

### DES ESPACES MUTUALISÉS

Salle commune

Buanderie

Chambre d'amis

Bureau

Potager

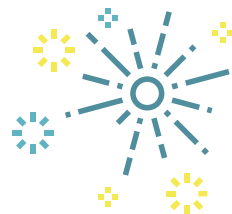
### DE LA CONVIVIALITÉ

2'30"

temps moyen pour  
trouver un outil / une  
voiture à emprunter

12<sup>kg</sup>

record d'achat groupé  
de chocolat  
en une seule fois



plein de bons moments  
passés ensemble, et encore  
bien d'autres à inventer !



### Curieux d'en savoir plus ?

Des réunions d'information ont lieu plusieurs fois par an.

Écrivez-nous à [contact@groupe4mars.fr](mailto:contact@groupe4mars.fr),

on vous tiendra au courant !

Rejoignez notre habitat participatif  
au cœur de la Croix-Rousse !

[www.groupe4mars.weebly.com](http://www.groupe4mars.weebly.com) · [contact@groupe4mars.fr](mailto:contact@groupe4mars.fr)



**Pour nous, l'habitat partagé est une alternative aux modèles classiques. Il permet d'éprouver un autre "vivre ensemble", plus solidaire, en phase avec le quartier et la ville.**

Ce projet est une entreprise collective où chaque membre apporte ses savoir-faire, s'investit à son échelle dans le fonctionnement de l'immeuble et contribue à la vie de la coopérative. **Rejoignez-nous !**

**Les coopérateurs se rassemblent autour de valeurs communes :**

- Mutualiser les apports et sortir d'une logique d'inflation immobilière
- Assurer la mixité sociale des habitants en partenariat avec un bailleur social
- Privilégier une dimension écoresponsable
- Mutualiser les compétences, les savoir-faire, les lieux et les services
- S'inscrire dans la vie sociale et associative du quartier

### UN PEU D'HISTOIRE...

