

Lettre d'information n°8

Juin – Juillet – Août 2019

En juin, juillet et août :

- Finalisation de la pose du carrelage (logements et parties communes), de la peinture
- Équipement de la chaufferie et de son silo à granulés
- Pose des dalettes sur plots (terrasses et coursives)
- Pose des BSO (Brise Soleil Orientables)
- Poursuite de la façade
- Démarrage des aménagements extérieurs (partie arrière)

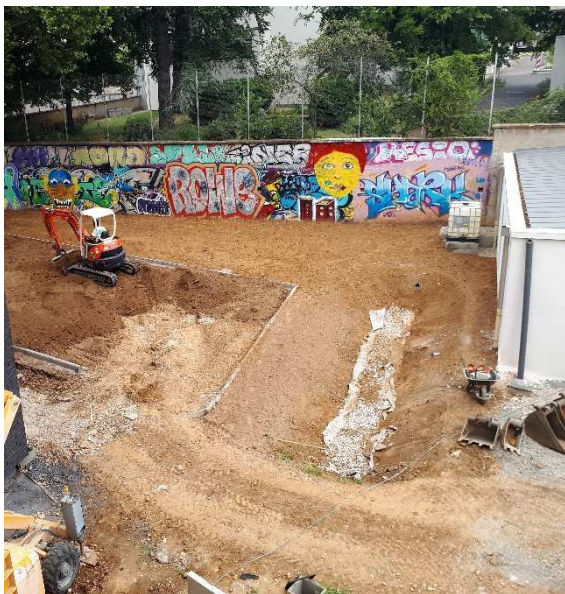


Réalisation des façades



Peinture (ici dans un duplex)





Réalisation des aménagements extérieurs



Réalisation des coursives



Prochaines étapes

- **Septembre 2019** : pose des revêtements de sols souples caoutchouc puis pose des placards et des meubles évier, retouches de peinture
- **Octobre 2019** : toutes mises en services, tests des équipements (chaufferie, VMC ...) et de la performance (acoustique, étanchéité à l'air ...) + opérations de pré-réception
- **Novembre 2019** : opérations de livraison